

# 農匠ナビ(株)とプロジェクトの説明



農匠ナビ株式会社

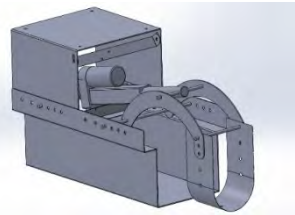
代表取締役 横田修一

# 農匠ナビ株式会社とは

- 設立 : 2016年5月18日
- 役員 : 会長 福原昭一 [(有)フクハラファーム(滋賀)会長]  
社長 横田修一 [(有)横田農場(茨城)社長]  
(科学技術顧問 南石晃明 [九州大学教授])
- 本社 : 滋賀県彦根市薩摩町339-3(フクハラファーム内)
- 沿革 :  
2014~19、九州大学 南石晃明教授を代表とした「農匠ナビ1000プロジェクト」に参加した農業者により、研究成果の社会実装のために農匠ナビ(株)を設立。  
「農業者目線」の技術開発・普及を行う農業現場発ベンチャー。

# 農匠自動給水機について

「農匠ナビ1000プロジェクト」の研究成果のひとつ。全国の水田の7割を占める「開水路」に特化した水田の給止水装置。他社のシャッター式と比較して、詰まりが発生しにくい機構(特許出願中)。



試作1号機



2号機  
(シリンダー式)

改良



4号機

改良



5号機(太陽光発電  
試作モデル)

改良



現行モデル(グレイン  
マシナリー社より販売)

# 農匠自動給水機について

『自動給水機』はまだまだ普及していません。

その理由は、

- 水路の形状、給水方法が地域によって多様。
- 多様な水路に設置するノウハウが分からない。
- 自動給水機をどう活用すれば良いか分からない。
- 高価



• 様々な地域、様々なアイデアをもつ農業者が、設置方法や活用のノウハウを共有する必要がある!!!



# 農匠技術開発プラットフォーム構築プロジェクトについて

■「一般社団法人 農林水産業みらい基金」の助成を受けたプロジェクトです。

一般社団法人  
農林水産業みらい基金

ホーム 農林水産業みらい基金とは ニュースリリース 募集要項 助成先のご紹介 組織概要

農林水産業みらい基金は、  
農林水産業と  
食と地域の暮らしを支える  
「農林水産業みらいプロジェクト」を  
展開しております。

募集要項

みらい基金とは 助成先のご紹介 募集要項

## 助成先②（農業）

**事業主体** 農匠ナビ株式会社  
**プロジェクト名** 農匠技術開発プラットフォーム構築  
—農家目線の次世代稲作イノベーションを目指して—  
**事業地** 滋賀県 彦根市、茨城県 龍ヶ崎市ほか



- 当社は、水管理の改善に繋がる自動給水機の開発等を農家目線で行うべく、大規模な稲作農業法人を中心に立ち上げられた株式会社です。
- 稲作における水管理の重要性は知られていますが、全国の7割が、パイプラインのない開水路水田となっており、用水路の形状や給水方法が地域によって区々であることや、自動給水機の導入コストがボトルネックとなって、普及が進んでいない状況となっています。
- このプロジェクトは、当社が全国の稲作経営者をはじめ、大学・行政・JAと連携して、全国の多様な圃場の状況に対応できるような自動給水機の汎用化・低コスト化を図るとともに、自動給水機使用や水管理のノウハウを全国から集積し、可視化することで、「農匠技術開発プラットフォーム」を構築するものです。
- 今後、担い手への集約化や生産委託が進むと、分散した多くの圃場を管理する必要性が増し、水管理の省力化・高度化の重要性はますます高まることが想定されます。自動給水機の普及に加え、「農匠技術開発プラットフォーム」の構築により、水管理にかかるノウハウを共有できるようにすることで、次世代の後継者育成にも貢献することを目指します。

# 農匠技術開発プラットフォーム構築プロジェクトについて

## ■ プラットフォーム構築とは

自動給水機の設置方法や、その活用方法、水管理の改善についてLINEグループ、メール等を活用し、画像や動画を含めて収集、共有する。

うちの圃場だと、どのような設置がベストかな。

うちはこんな風に設置してますよ。

風が強いと波にセンサーが反応してしまうみたい。

センサーの周りに波を抑える囲いをつけてみては？

中干しにも使えますか？

※現時点で12府県から参加いただいています。  
※今後も増やしていく計画です。

農匠ナビ  
NOSHONAVI

# プロジェクトスタッフの紹介



会長 福原



田中



社長 横田



グレインマシナリー西日本  
サタケ、サタケ豊栄



南石(九州大学)



緒方



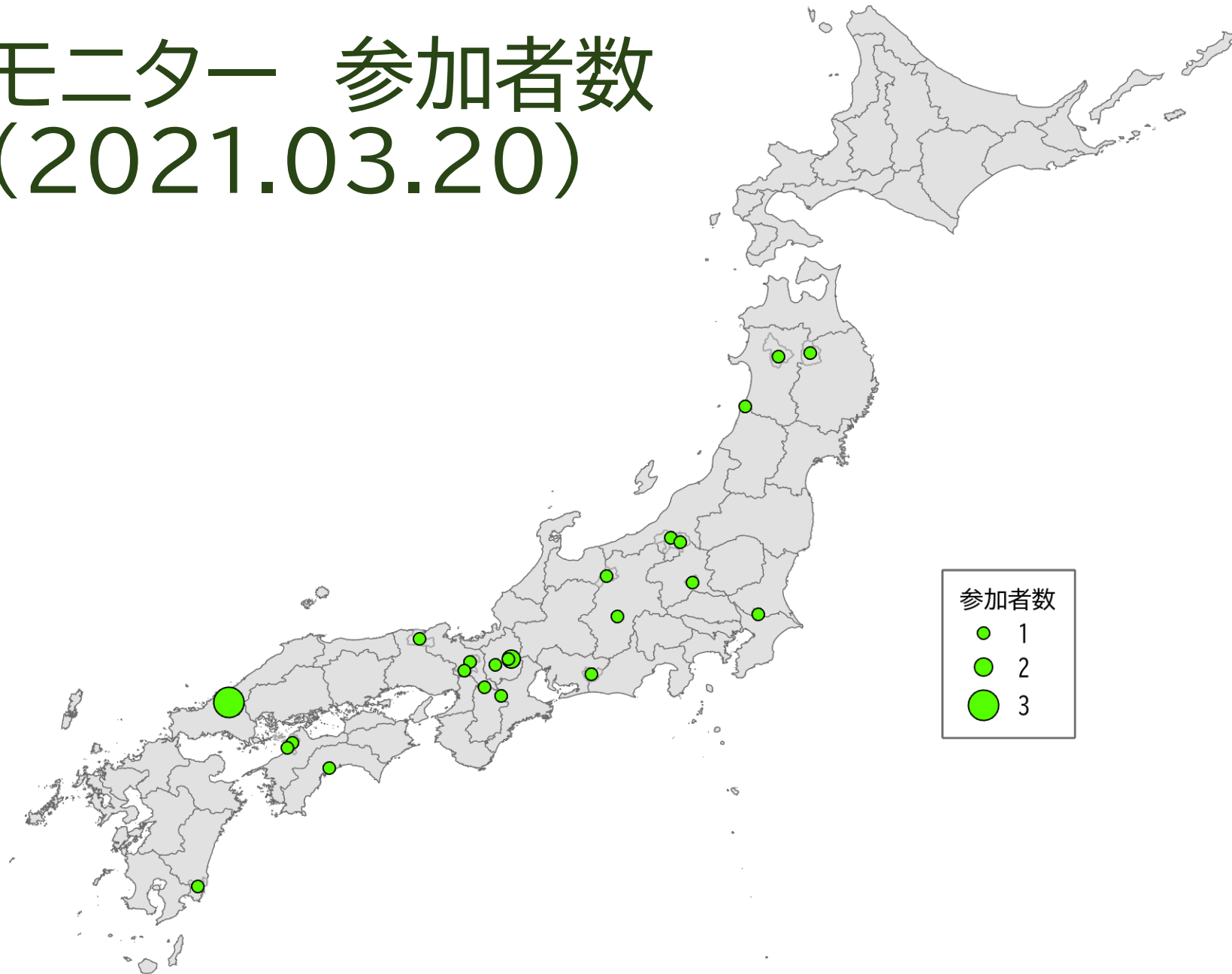
佐藤



黒木(メロス)



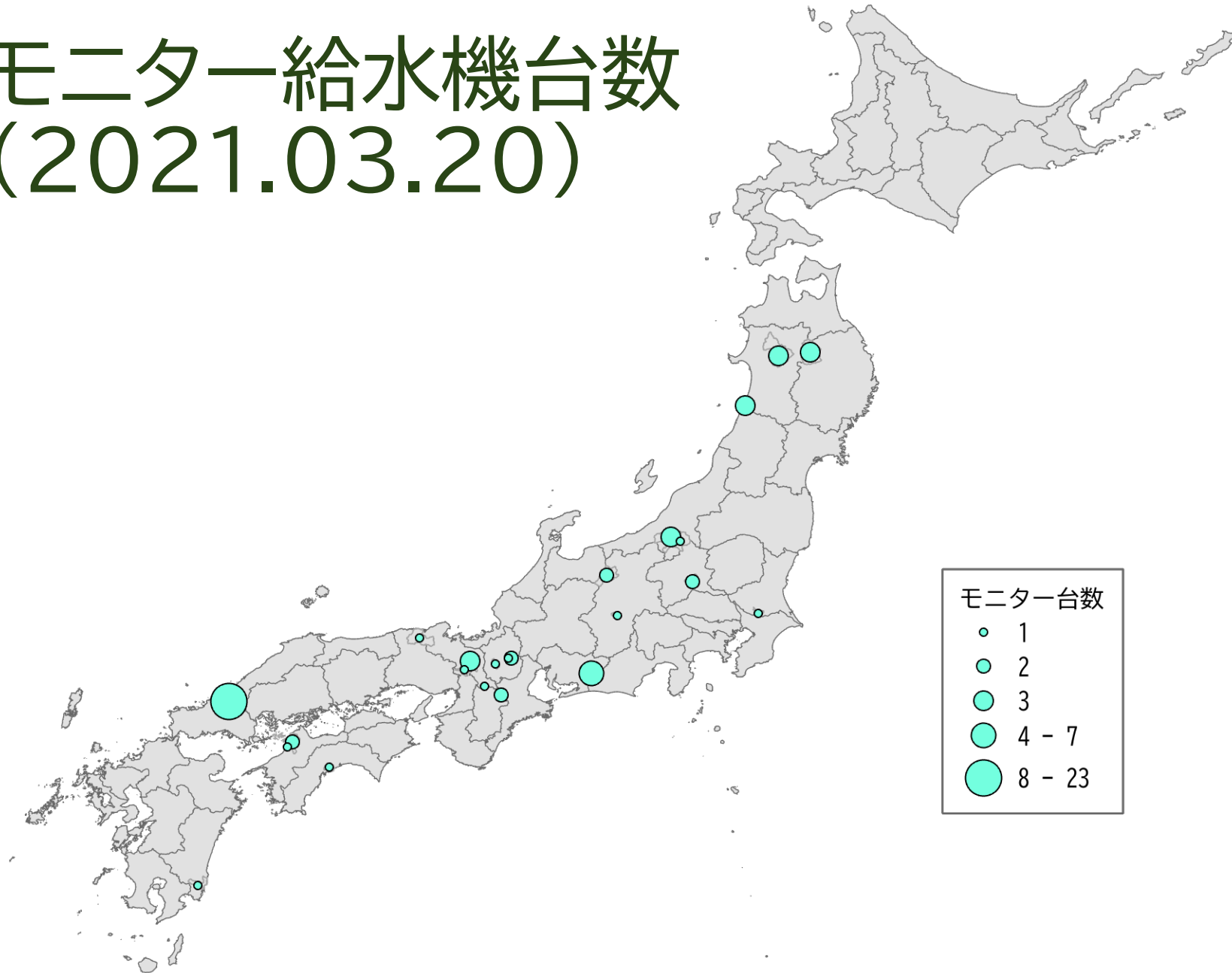
# モニター 参加者数 (2021.03.20)



都道府県	参加者数 (人)
岩手県	1
秋田県	2
茨城県	1
群馬県	1
新潟県	2
長野県	2
愛知県	1
三重県	1
滋賀県	4
京都府	3
兵庫県	1
島根県	3
愛媛県	2
高知県	1
宮崎県	1
<b>総計</b>	<b>26</b>



# モーター給水機台数 (2021.03.20)



都道府県	モーター給水機 (台)
岩手県	3
秋田県	6
茨城県	1
群馬県	2
新潟県	4
長野県	3
愛知県	7
三重県	2
滋賀県	4
京都府	5
兵庫県	1
島根県	23
愛媛県	3
高知県	1
宮崎県	1
<b>総計</b>	<b>66</b>

これから3年間、皆さまの積極的なご参加とご協力をお願いいたします。